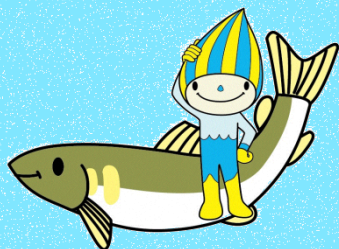


清流之国 岐阜

# 岐阜县淡水渔业研修中心

岐阜县水产研究所 本所

岐阜县水产研究所 下吕分所



「清流长良川的香鱼」  
(世界农业遗产)



岐阜县





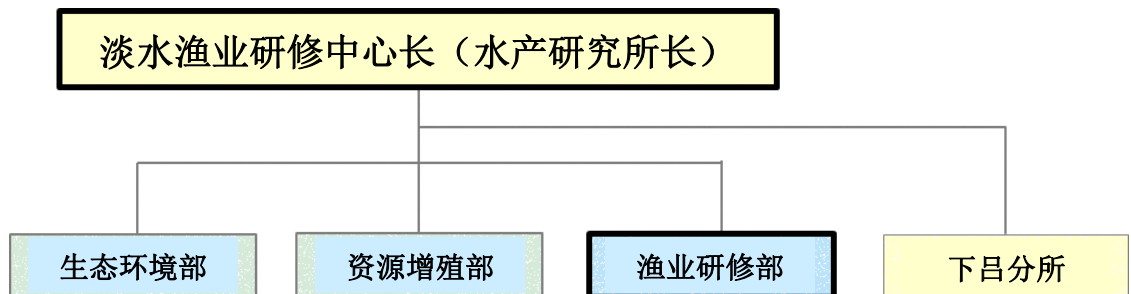
## 成立目的

岐阜县在水产研究所内设置有淡水渔业研修中心，它积累了丰富的淡水渔业的研究成果。通过向开发中地区推广关于支撑世界农业遗产“清流长良川香鱼”的渔业、养殖业等的知识、技术、经验、制度等，为GIAHS及正在开发中地区的淡水渔业发展做出贡献。

## 主要业务

- 对开发中地区、举办关于淡水渔业的渔场管理和繁殖技术等要求的研修。
- 向开发中地区派遣专业研究员，进行关于淡水渔业的技术支援等。

## 组织图



## 设施的概要

### ○淡水渔业研修中心（水产研究所【本所】）

所在地： 各务原市川岛笠田町官有地无番地  
 土地面积： 8,906m<sup>2</sup>  
 建筑面积 1,484m<sup>2</sup>  
 试验地：野外池 143.5m<sup>2</sup> 室内FPR水槽 83个  
 职员：12人（研究9人 事务3人）



### ○下吕分所

所在地： 下吕市萩原町羽根2605-1  
 土地面积： 22,395m<sup>2</sup>  
 建筑面积 1,935m<sup>2</sup>  
 试验地：室外池 168面（5,349m<sup>2</sup>）  
 职员：6人（研究5人 事务1人）



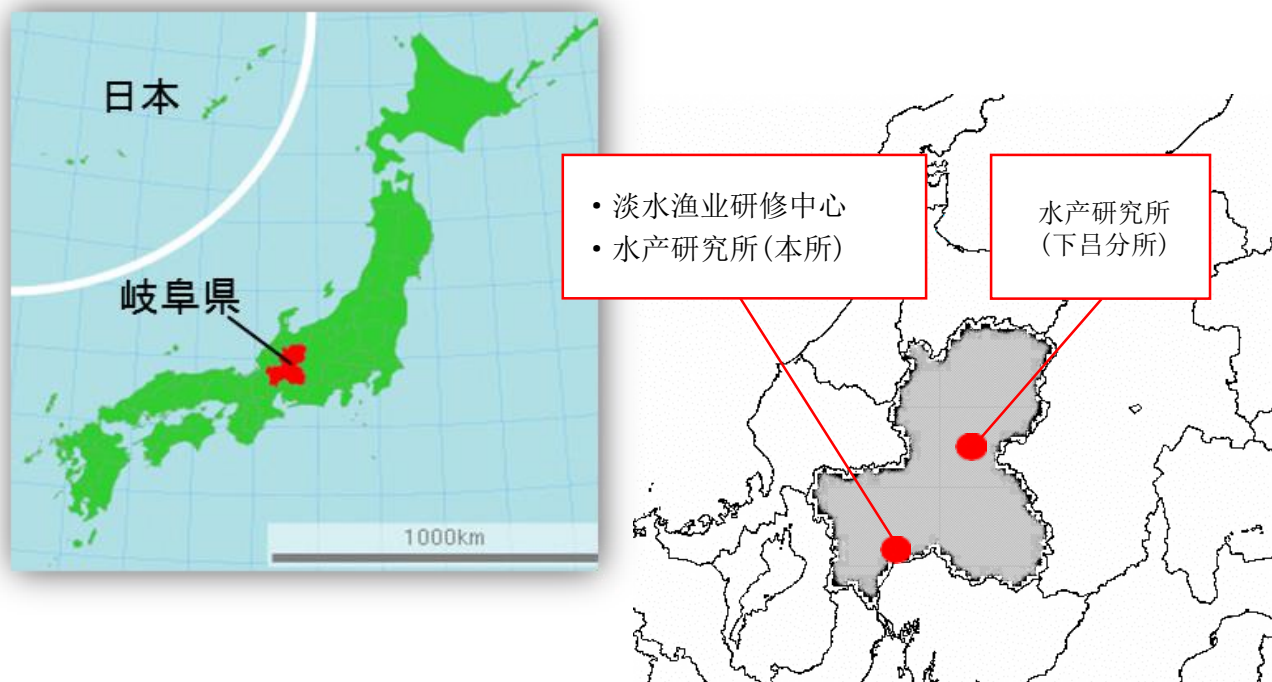


## 研修内容主要项目

形态	内容
<p>讲义</p>	<ul style="list-style-type: none"> <li>● 关于世界农业遗产               <ul style="list-style-type: none"> <li>• 世界农业遗产制度及认定流程</li> <li>• 世界农业遗产「清流长良川的香鱼」</li> <li>• 长良川系统和行动计划</li> </ul> </li> <li>● 考虑到山、河、海的环境保护活动               <ul style="list-style-type: none"> <li>• 清流的保全（在法制度和岐阜县的工作）</li> <li>• 生物多样性的意义和保全对策</li> <li>• 稀少鱼种保全的意义和事例</li> </ul> </li> <li>● 渔业合作社进行的资源管理               <ul style="list-style-type: none"> <li>• 水产资源的繁殖和管理（定义、赋予地位等）</li> <li>• 水产资源繁殖的手法（种苗放流、人工孵化放流、产卵场建设等）</li> <li>• 以香鱼为例的水产资源管理体制（法规制度、事例）</li> </ul> </li> <li>● 繁殖技术               <ul style="list-style-type: none"> <li>• 香鱼、鳟鱼类、鲤鱼、鲈鱼等的繁殖技术</li> <li>• 转基因鱼培养技术</li> <li>• 鱼病诊断技术</li> </ul> </li> </ul>
<p>视察</p>	<ul style="list-style-type: none"> <li>● 支撑长良川系统的设施等               <ul style="list-style-type: none"> <li>• 渔业合作社（香鱼的集市）</li> <li>• 香鱼放流用种苗的生产设施</li> <li>• 岐阜县的传统捕鱼法及关联设施（鹤饲、诱钓香鱼法、浅滩张网、梁鱼捕鱼法等）</li> <li>• 饱含清流智慧的旧式街道</li> <li>• 世界淡水鱼园水族馆</li> <li>• 世界灌溉（Heritage Irrigation Structures）设施遗产「曾代用水」</li> </ul> </li> <li>● 其他水产繁殖设施等               <ul style="list-style-type: none"> <li>• 产卵场建设河川、人工河川等</li> <li>• 民间养殖场（鳟鱼类、鲟鱼、鲈鱼，<i>Litopenaeus vannamei</i>等）</li> <li>• 水产加工设施</li> </ul> </li> </ul>
<p>实习</p>	<ul style="list-style-type: none"> <li>● 繁殖技术               <ul style="list-style-type: none"> <li>• 香鱼、鳟鱼类、鲟鱼、鲈鱼等</li> </ul> </li> <li>● 鱼苗诊断技术               <ul style="list-style-type: none"> <li>• 组织等的显微镜检查，DNA及RNA的抽出和放大等</li> </ul> </li> <li>● 转基因鱼作出技术               <ul style="list-style-type: none"> <li>• 香鱼、鳟鱼类等的全雌化、三倍体化等</li> </ul> </li> </ul>



## 位置图



### 淡水渔业研修中心（岐阜县水产研究所本所）

邮编:501-6021 各务原市川岛笠田町官有地无番地(河川环境乐园内)  
TEL:0586-89-6351 FAX:0586-89-6365

### 岐阜县水产研究所下吕分所

邮编:509-2592 下吕市萩原町羽根2605-1(下吕总合厅舍北侧)  
TEL:0576-52-3111(代表) FAX:0576-52-4354

网址 <http://www.fish.rd.pref.gifu.lg.jp/>

