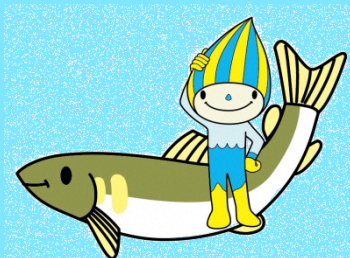


Centre de formation de la pêche à l'intérieur des terres, Préfecture de Gifu

Institut préfectoral de recherches sur la pêche et sur l'environnement aquatique
(siège)
Annexe de Gero



Système de pisciculture Ayu de la rivière Nagara(SIPAM)





Pourquoi ce centre ?

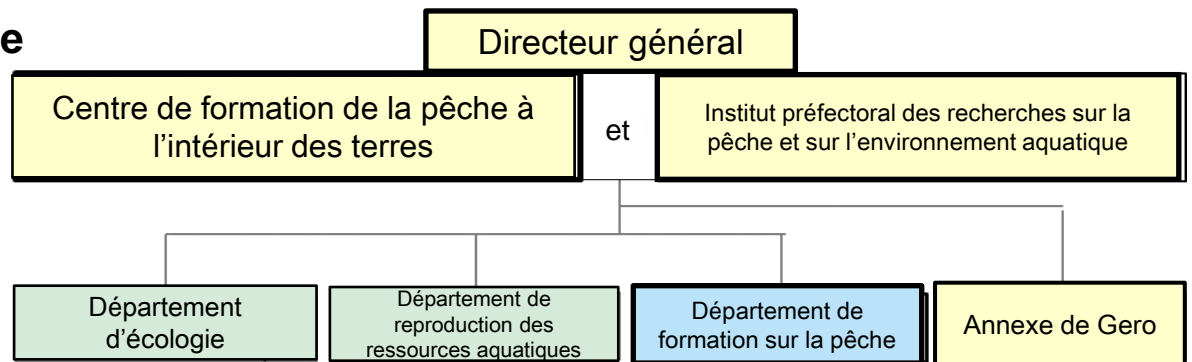
Le Centre de formation de la pêche à l'intérieur des terres a été créé au sein de l'Institut préfectoral de recherches sur la pêche et sur l'environnement aquatique qui recueille les résultats des recherches concernant la pêche à l'intérieur des terres.

Le Centre contribue au développement de la pêche à l'intérieur des terres dans les pays en voie de développement à travers la diffusion de connaissances, techniques, savoir-faire et de systèmes de pêche et d'élevage qui encourage le « système de pisciculture Ayu de la rivière Nagara », lui-même patrimoine agricole d'importance mondiale.

Activités principales

- Ce centre organise des stages de formation concernant la gestion des pêcheries, les techniques pour une production accrue, l'aquaculture ou autres dans le domaine de la pêche à l'intérieur des terres en fournissant des contenus adaptés aux besoins et aux demandes des pays en voie de développement.
- Ce centre effectue un soutien technique concernant la pêche à l'intérieur des terres en envoyant des experts en recherches dans les pays en voie de développement.

Organigramme



Aperçu du Centre

Centre de formation de la pêche à l'intérieur des terres de Gifu
(Institut préfectoral des recherches sur la pêche et sur l'environnement aquatique <Siège>)

Adresse : Mubanchi , Kanyuchi, Kasadamachi, Kawashima-cho, Kakamigahara-shi
Superficie du terrain : 8 906 m²
Surface totale de la construction : 1 484m²
Terrain pour les essais : Bassin à l'extérieur : 143,5m²
Bassins à l'intérieur en plastique renforcé par des fibres : 83 bassins
Personnel au total : 17 personnes (13 chercheurs, 4 employés administratifs)



Annexe de Gero

Adresse : 2605-1 Hane, Hagiwara-cho, Gero-shi
Superficie du terrain : 22 395 m²
Surface totale de la construction : 1 935 m²
Terrain pour les essais : Bassins à l'extérieur : 168 bassins (5 349m²)
Personnel au total : 15 personnes (13 chercheurs, 2 employés administratifs)





Les éléments principaux des programmes de formation

Programme	Contenu
Cours	<ul style="list-style-type: none"> ● Les systèmes Ingénierie du Patrimoine Agricole Mondial (SIPAM) <ul style="list-style-type: none"> • SIPAM et formalités de certification • SIPAM : « Système de pisciculture Ayu de la rivière Nagara » • Présentation générale du système de la rivière Nagara et de ses plans d'action ● Préservation de l' environnement en tenant compte des rapports entre montagnes, rivières et mer <ul style="list-style-type: none"> • Préservation des rivières à l' eau pure (système législatif et les efforts de la préfecture de Gifu) • Signification de la biodiversité et mesures prises pour sa préservation • Préservation des espèces rares de poissons et ses exemples ● Gestion des pêcheries par les coopératives de pêche <ul style="list-style-type: none"> • Reproduction des ressources de pêche (définitions, classement, etc...) • Reproduction (empoissonnement des alevins, empoissonnement des alevins par incubation artificielle, construction de parcs pour frayer, etc...) • Système de gestion des ressources de pêche en prenant l' Ayu comme exemple (système législatif et les exemples) ● Techniques de reproduction et d' aquaculture <ul style="list-style-type: none"> • Reproduction des Ayu, des truites, des carpes, des poissons-chats, etc... • Production de poissons triploïdes • Diagnostic des maladies de poissons
Visites	<ul style="list-style-type: none"> ● Lieux de protection du « système de la rivière Nagara » <ul style="list-style-type: none"> • Coopératives de pêche (lieu de ramassage des Ayu) • Lieux de frai des Ayu pour leur relâchement • Pêche traditionnelle dans la préfecture de Gifu et autres lieux en rapport avec elle (pêche aux cormorans, pêche à l'épuisette avec un Ayu servant d'appât, pêche avec des filets, pêche en utilisant un barrage à poissons, etc...) • Zones modèles de coopération de la continuité des chemins d' eau • Aquarium de poissons d' eau douce du monde, Aquatotto Gifu • Héritage mondial de l' Irrigation, « Canal d' irrigation de Sodai » ● Autres lieux d' aquaculture <ul style="list-style-type: none"> • Rivières où des lieux de frai sont créés et rivières artificielles • Parcs d' aquaculture privés (truites, esturgeons, poissons-chats, crevettes, etc...) • Fabricants de produits de pêche
Travaux pratiques	<ul style="list-style-type: none"> ● Techniques pour une production accrue <ul style="list-style-type: none"> • Ayu, truites, esturgeons, poissons-chats, etc... ● Techniques de diagnostic chez les poissons juvéniles <ul style="list-style-type: none"> • Observation optométrique de leurs tissus, extraction d'ADN et ARN et leur reproduction ● Techniques de production de poissons par la biotechnologie <ul style="list-style-type: none"> • Féminisation et triplification de Ayu ou de truites, etc...



Réalisations en 2016

(Accueil de stagiaires)

- en juillet, 10 stagiaires d'Afrique du Nord en collaboration avec la JICA
- en octobre, 10 stagiaires d'Afrique Centrale en collaboration avec la JICA
- en octobre, 2 stagiaires du bureau de pêche du Royaume de Thaïlande

(Envoi de chercheurs de l'Institut)

- en août, 3 chercheurs au bureau de pêche du Royaume de Thaïlande

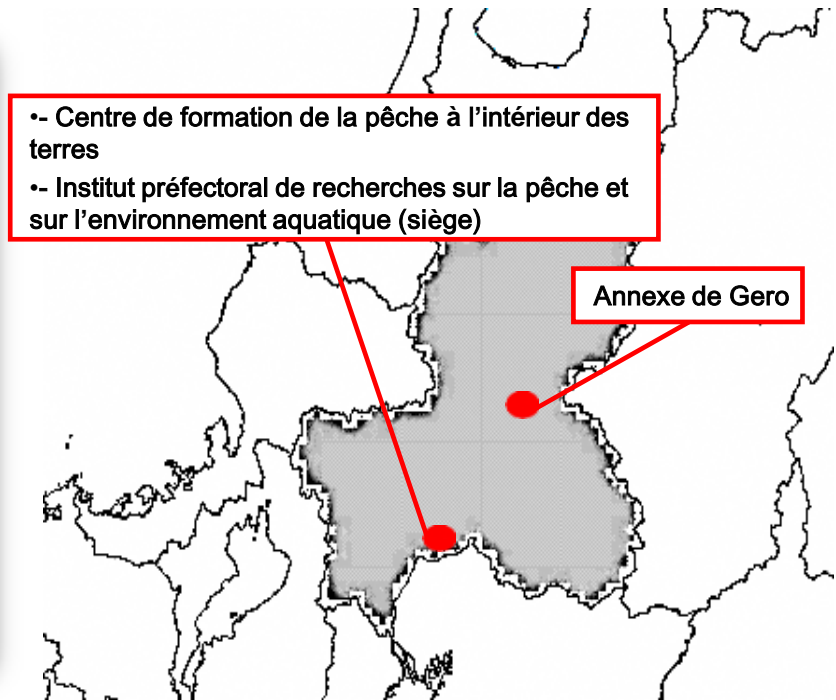
Réalisations et projets en 2017

(Accueil de stagiaires)

*actualités fin juin

- en juin, 6 stagiaires du Myanmar en collaboration avec la JICA
 - en juillet, 7 stagiaires de pays d'Afrique du Nord en collaboration avec la JICA
 - après août
 - : environ 2 stagiaires du bureau de pêche du Royaume de Thaïlande
 - : environ 5 stagiaires de pays membres du SEADEC en collaboration avec le SEADEC
 - : environ 4 stagiaires de pays d'Afrique
 - : environ 9 stagiaires de pays d'Afrique Centrale en collaboration avec la JICA
- (Envoi de chercheurs de l'Institut)
- en mai, 3 chercheurs au bureau de pêche du Royaume de Thaïlande
 - après septembre, environ 3 chercheurs au bureau de pêche du Royaume de Thaïlande

Position géographique



Centre de formation de la pêche à l'intérieur des terres

(Siège de l'Institut préfectoral de recherches sur la pêche et sur l'environnement aquatique)

Mubanchi, Kanyuchi, Kasadamachi, Kawashima, Kakamigahara-shi.,
Gifu Prefecture, 501 – 6021 JAPON
TEL : +81-586-89-6351
FAX : +81-586-89-6365

Annexe de Gero

2605 – 1 Hane, Hagiwara-cho, Gero-shi,
Gifu Prefecture, 509-2592 JAPON
TEL : +81-576-52-3111
FAX : +81-576-52-4354
HP <http://www.fish.rd.pref.gifu.lg.jp/>

